

# BLuE for iPadを お使いいただくまでの流れ

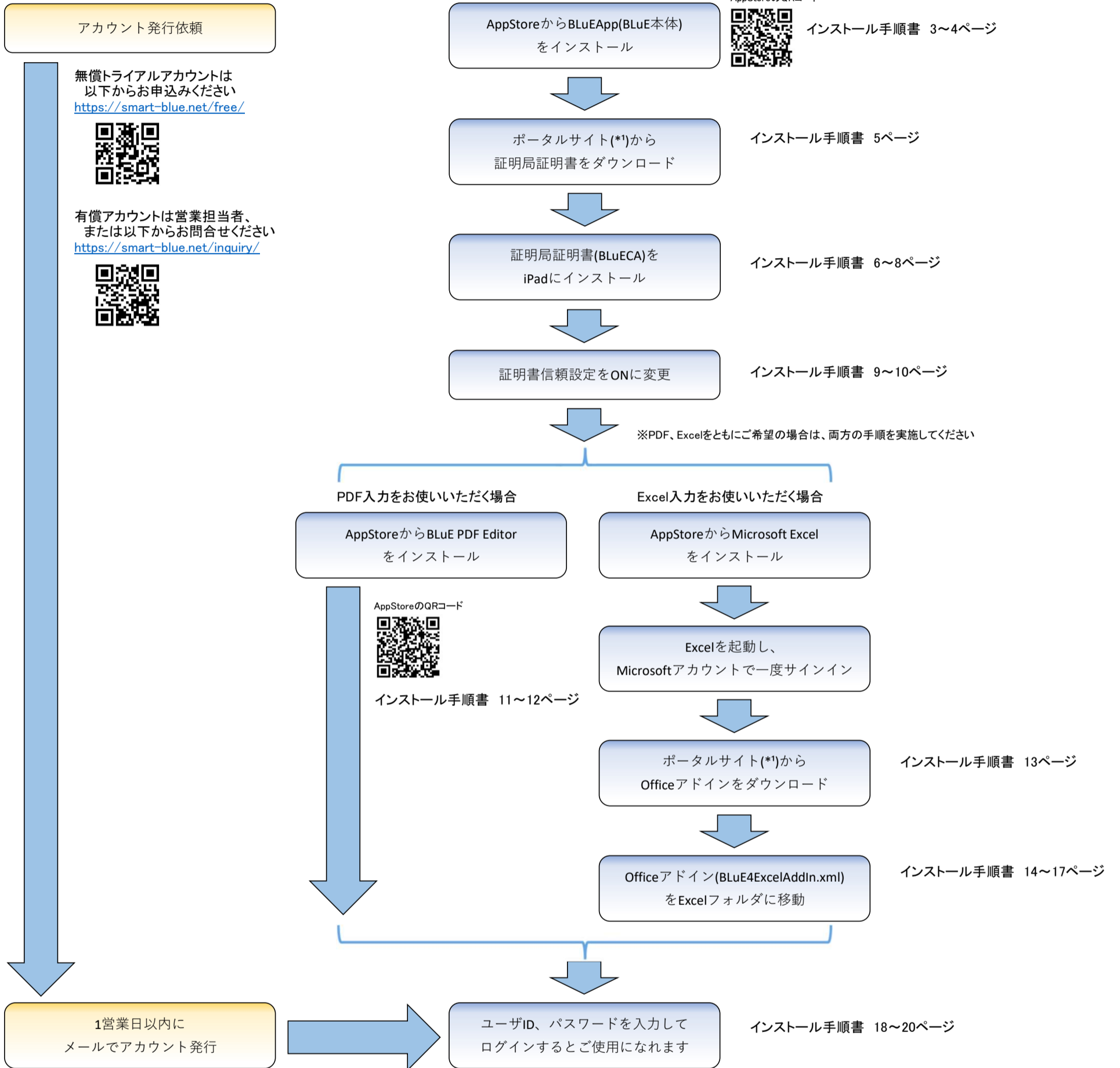
\*ポータルサイト  
<https://smart-blue.net/ios/>



インストール手順書は  
こちら ( <https://smart-blue.net/ios/> ) \*の中ほどにございます

[証明局証明書](#) [Download](#)
[Officeアドイン](#) [Download](#)  
[インストール手順書](#) [Download](#)
[操作説明書 \(全機種共通\)](#) [Download](#)  
[お使いいただくまでの流れ](#) [Download](#)

- ご用意いただくもの
- ・ iPad本体
  - ・ iPadのApple IDとパスワード
  - ・ Microsoftアカウント(Excelを使われる場合は必要です)



以降はこちら ( <https://smart-blue.net/ios/> ) \*の操作説明書をご覧ください

[証明局証明書](#) [Download](#)
[Officeアドイン](#) [Download](#)  
[インストール手順書](#) [Download](#)
[操作説明書 \(全機種共通\)](#) [Download](#)  
[お使いいただくまでの流れ](#) [Download](#)

\*Windows, Excel は、米国 Microsoft Corporation の米国およびその他の国における登録商標または商標。  
 \*Bluetooth は、米国 Bluetooth SIG, Inc. の米国およびその他の国における登録商標または商標です。  
 \*PDF は、米国 Adobe Inc. の米国およびその他の国における登録商標または商標です。  
 \*iPad, iPadOS は、米国 Apple Inc. の米国およびその他の国における登録商標または商標です。  
 \*BLuEおよびBLuE LOG は、株式会社開電工の登録商標または商標です。  
 \*AutoCAD は、米国 Autodesk, Inc. の米国およびその他の国における登録商標または商標です。  
 \*QRコードは、デンソーウェーブの登録商標または商標です。